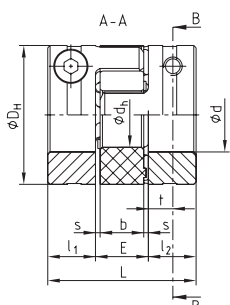


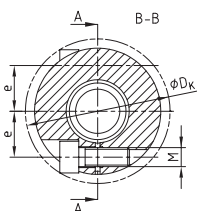
Wykonanie Compact



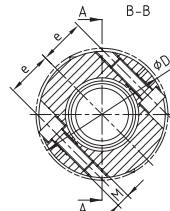
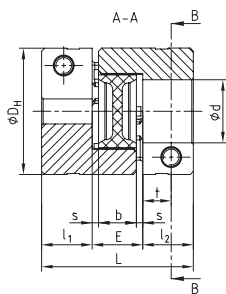
- Nawet o 1/3 krótsze niż standardowe
- Wykonanie z osiowym nacięciem, zgłoszone do patentu (od rozmiaru 24)
 - Lepsza koncentryczność
 - Równomierne przeniesienie napędu dzięki brakowi nacięć promieniowych
 - Lepiej wyważone statycznie
- Otwory gotowe wg ISO, tolerancja H7 opcjonalnie rowek na wpust od $\varnothing 6$ wg DIN 6885/1 - JS9
- \otimes Dopuszczalne zgodnie z Dyrektywą 94/9/WE (wykonania bez rowka wpustowego - ATEX tylko kategoria 3)



ROTEX® GS 8, 13, 16



ROTEX® GS 7 - 19 Compact
jedno nacięcie, wykonanie 2.8



ROTEX® GS 24 - 38 Compact
z nacięciem osiowym, wykonanie 2.8

ROTEX® GS Compact																		
rozmiar	moment obrotowy T_{KN} [Nm] ¹⁾				wymiary [mm]													T_A [Nm]
	80Sh-A	92Sh-A	98Sh-A	64Sh-D	d max	D _H	D _K	L	l ₁ , l ₂	E	b	s	d _H	t	e	M		
jedno nacięcie, wykonanie 2.8/2.9																		
7	0,7	1,2	2,0	2,4	7	14	16,6	18	5	8	6	1	-	2,5	5	M2	0,37	
8	0,5	-	2,0	2	8	16	17,1	20	7	6	5	0,5	6,2	4	5,5	M2	0,52	
9	1,8	3,0	5,0	6	9	20	21,3	24	7	10	8	1	-	3,5	6,7	M2,5	0,76	
12	3,0	5,0	9,0	12	12	25	26,2	26	7	12	10	1	-	3,5	8,3	M3	1,34	
13	3,6	-	11	14,5	12,7	25	25,7	26	8	10	8	1	10	4	8	M3	1,9	
14	4,0	7,5	12,5	16	16 ²⁾	30	30,5	32	9,5	13	10	1,5	-	4,5	9,6	M4	2,9	
16	5,0	-	15	19	16	30	32,5	32	10,3	11,4	9,4	1	14	5,3	10,5	M4	4,1	
19	6,0	12,0	21,0	26,0	24 ²⁾	40	45,0	50	17	16	12	2	-	9	14,0	M6	10	
z nacięciem osiowym, wykonanie 2.8/2.9																		
24	-	35	60	75	32	55	57,5	54	18	18	14	2	-	11	20,0	M6	10	
28	-	95	160	200	35	65	69,0	62	21	20	15	2,5	-	12	23,8	M8	25	
38	-	190	325	405	45	80	86,0	76	26	24	18	3	-	16	30,5	M10	49	

średnice otworów i przenoszone momenty obrotowe T_P [Nm] dla piast zaciskowych bez rowka - wykonanie 2.8 ¹⁾																											
rozmiar	Ø3	Ø4	Ø5	Ø6	Ø7	Ø8	Ø9	Ø10	Ø11	Ø12	Ø14	Ø15	Ø16	Ø18	Ø19	Ø20	Ø24	Ø25	Ø28	Ø30	Ø32	Ø35	Ø38	Ø40	Ø42	Ø45	
wykonanie piasty 2.8 jedno nacięcie																											
7	0,8	0,9	1,0	1,0	1,1																						
8	0,65	0,85	1,1	1,3	1,5	1,7																					
9		1,9	2,0	2,1	2,2	2,3	2,4																				
12		3,4	3,6	3,7	3,9	4,1	4,2	4,4	4,6	4,7																	
13		2,2	2,75	3,3	3,8	4,4	4,9	5,5	6	6,6																	
14			7,1	7,4	7,7	8,0	8,2	8,5	8,8	9,1	5,8 ²⁾	5,9 ²⁾	6,1 ²⁾														
16			4,8	5,8	6,4	7,7	8,7	9,6	11,6	11,5	13,5	14,5	15,4														
19						24,3	25,0	25,7	26,3	27,0	28,4	29,0	29,7	31,1	31,7	32,4	25,0 ²⁾										
wykonanie piasty 2.8 z nacięciem osiowym																											
24								21	23	25	30	32	34	38	40	42	51	53	59	63	68						
28											54	58	62	70	74	78	93	97	109	116	124	136					
38											92	99	111	117	123	148	154	173	185	197	216	234	247	259	278		

¹⁾ Pozostałe łączniki/dobór sprzęgła - patrz strony 148-151

²⁾ rozmiar 14 ze śrubą M3 oraz wymiarem e=10,4, rozmiar 19 ze śrubą M5 oraz wymiarem e=15,5

2.8 = bez rowka wpustowego

2.9 = z rowkiem wpustowym

Sposób zamawiania:	ROTEX® GS 38	Compact	98 Sh-A-GS	d28	2.8 - Ø28	2.8 - Ø45
rozmiar sprzęgła	typ	typ	twardość łącznika	opcja: otwór w łączniku	wykonanie piasty	średnica otworu
					średnica otworu	wykonanie piasty
						średnica otworu