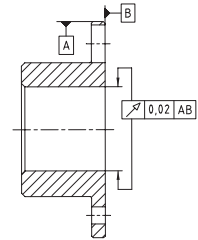


Informacje ogólne

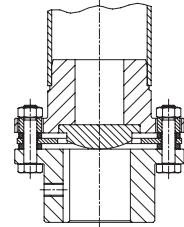
Wskazówki dotyczące montażu i obsługi

Przy montażu należy zwrócić szczególną uwagę na to, aby łącznik płytkowy nie został zniekształcony (pofalowany). Jeśli otwór gotowy wykonuje klient we własnym zakresie, należy zachować współśrodkowość i odpowiednie tolerancje otworów (patrz rys. obok). Szczegółowe informacje w instrukcji montażu KTR 47110 umieszczonej na stronie internetowej www.ktr.com



Położenie podczas pracy

Sprzęgła RADEX®-N przeznaczone są do montażu w poziomie. Przy pracy w pionie wał pośredni należy podeprzeć (patrz rysunek poniżej).



Warunki dostawy

Sprzęgła RADEX®-N dostarcza się w częściach (na życzenie zmontowane). Piasty dostarczane są bez wywierconych otworów lub z otworami gotowymi i rowkiem na wpust albo z zaciskowym połączeniem wał-piasta. Połączenie wał-piasta musi być dobrane i sprawdzone przez klienta (W razie wątpliwości zaleca się konsultację z KTR).



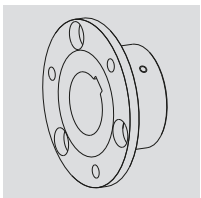
Wyważanie

Na życzenie dostarczamy wyważone sprzęgła RADEX®-N. Dla większości zastosowań nie jest to konieczne, ze względu na dokładną obróbkę elementów sprzęgła. W razie wątpliwości zaleca się konsultację z KTR.

Zalecenia dotyczące bezpieczeństwa

Sprzęgło musi być tak dobrane, aby w żadnych warunkach roboczych nie przekroczyć dopuszczalnego obciążenia sprzęgła. W tym celu należy wykonać porównanie występujących obciążeń z dopuszczalnymi wartościami. Klient winien zabezpieczyć obracające się części przed nieumyślnym dotknięciem (norma DIN EN 292 cz.2). Należy podjąć środki, aby w przypadku pęknięcia sprzęgła wskutek jego przeciążenia, było ono zabezpieczone odpowiednio mocną osłoną.

Wykonania piast



wykonanie 1.0 z rowkiem i wkrętem ustalającym

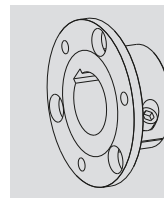
Przeniesienie momentu obr. przez wpust - dopuszczalny moment obrotowy zależy od nacisku powierzchniowego. Nie nadaje się do napędów silnie nawrotnych jako połączenie bezluzowe.

wykonanie 1.1 bez rowka, z wkrętem ustalającym

Przeniesienie momentu obrotowego bez wpustu, nadaje się do połączeń zaciskanych lub ze spoiną (brak wykonania ATEX)

wykonanie 1.2 bez rowka, bez wkręta ustalającego

Przeniesienie momentu obrotowego bez wpustu, nadaje się do połączeń zaciskanych lub ze spoiną (brak wykonania ATEX)

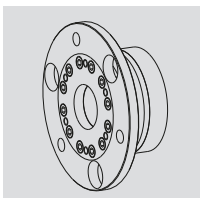


wykonanie 2.5 zaciskowe, bez rowka, dwa nacięcia

Sprzęgło osadzone siłą tarcia, bezluzowe połączenie wał-piasta. Przenoszony moment obrotowy zależy od średnicy otworu. (Zastosowanie ATEX tylko kategoria 3)

wykonanie 2.6 zaciskowe, z rowkiem, dwa nacięcia

Przeniesienie momentu obrotowego przez wpust z dodatkowym połączeniem siłą tarcia. Połączenie ciernie zapobiega luzowi nawrotnemu lub ogranicza go.



wykonanie 6.0 zaciskowe

Zintegrowane połączenie wał-piasta do przenoszenia siłą tarcia większych momentów obrotowych. Połączenie śrubowe po stronie łącznika płytkowego. Przenoszony moment zależy od średnicy otworu. Odpowiednie dla wysokich obrotów.

wykonanie 6.5 zaciskowe zewnętrzne

Zintegrowane połączenie wał-piasta do przenoszenia siłą tarcia większych momentów obrotowych. Połączenie śrubowe od zewnątrz. Przenoszony moment zależy od średnicy otworu. Odpowiednie dla wysokich obrotów.