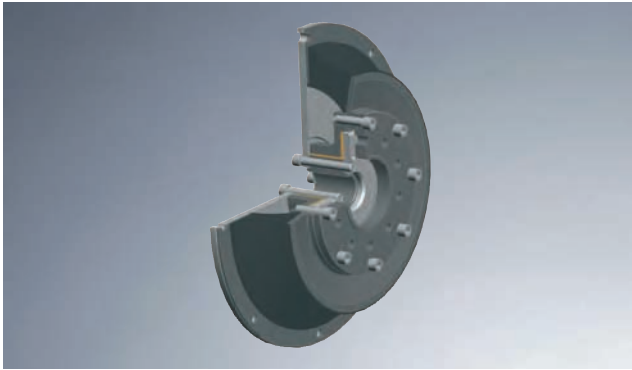
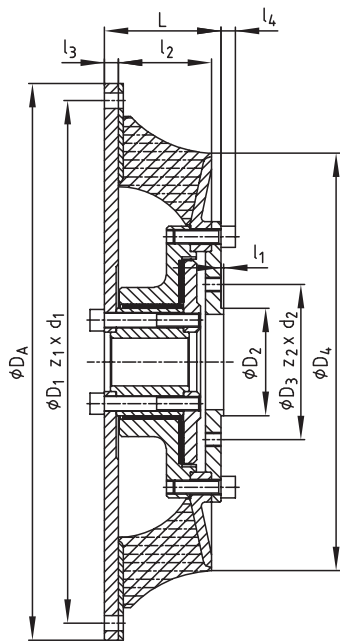


Typ HEG do wałów kardana

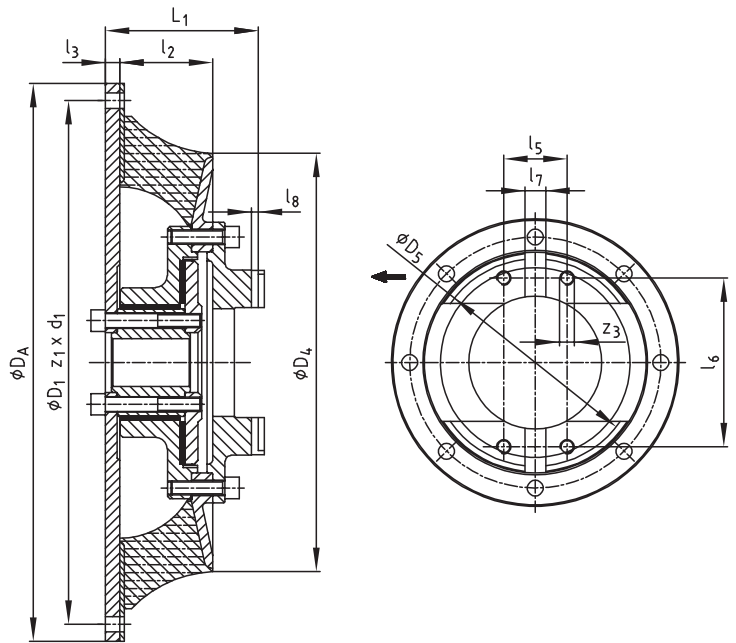


- Wysokoelastyczne sprzęgło pomocnicze do wału kardana napędzanego silnikiem spalinowym
- Dostępne z elastomerami o różnej twardości
- Wysoka elastyczność skrętna
- Doskonałe właściwości tłumiące, dzięki dodatkowemu tłumieniu ciernemu
- Redukcja skoków momentu obr. w części elastycznej
- Promieniowe łożysko ślizgowe w wykonaniu bezobsługowym
- Standardowe przyłącza do wału kardana
- Inne rozmiary na zamówienie

Typ HEG1



Typ HEG2



BoWex-ELASTIC® Typ HEG1 oraz typ HEG2

rozmiar	kołnierz wg normy SAE-J 620					metryczne przyłącze wału kardana HEG1 wymiary [mm]										przyłącze wału kardana MECHANICS HEG2 wymiary [mm]								wymiary [mm]	masa [kg]	moment bezwładności				
	8"	10"	11 1/2"	14"	16"	58	65	75	90	100	120	150	180	l4	L	2 C	4 C	5 C	6 C	7 C	8,5 C	8 C	L1			D4	l2	l3	JA [kgm²]	JL [kgm²]
48	●					●	●	●						8	58,5										163	43,5	8	7	0,03	0,006
G 65		●					●	●	●	●	●	●		8	66	●	●	●						71	205	48,0	10	12	0,07	0,02
80		●					●	●	●	●	●	●		10	88,5		●	●	●					104	265	68,5	23	21	0,11	0,06
G 80			●				●	●	●	●	●	●		10	96		●	●	●	●				110	302	74,0	12	23	0,17	0,06
100				●			●	●	●	●	●	●		12	98				●	●	●			128	350	78,0	16	41	0,63	0,19
125				●	●		●	●	●	●	●	●		12	111						●	●		135	416	96,0	18	56	0,74	0,42
							●	●	●	●	●	●									●	●		12	59		12	59	0,97	0,42

koło zamachowe wg normy SAE-J 620 [mm]				
rozmiar	DA	D1	z1	d1
8"	263,52	244,47	6	11
10"	314,32	295,27	8	11
11 1/2"	352,42	333,37	8	11
14"	466,72	438,15	8	14
16"	517,50	489,00	8	14

HEG1 metryczne przyłącze wału kardana [mm]					
rozmiar	D2	l1	D3	z2	d2
58	30	1,0	47,0	4	M5
65	35	1,0	52,0	4	M6
75	42	1,5	62,0	6	M6
90	47	2,0	74,5	4	M8
100	57	2,0	84,0	6	M8
120	75	2,0	101,5	8	M10
150	90	2,5	130,0	8	M12
180	110	2,5	155,5	8	M14

HEG2 przyłącze wału kardana MECHANICS [mm]						
rozmiar	D5	l5	l6	l7	l8	z3
2 C	79,35	33,3	59,5	9,50	3,8	M8
4 C	107,92	36,5	87,3	9,50	3,8	M8
5 C	115,06	42,9	88,9	14,26	5,1	M10
6 C	140,46	42,9	114,3	14,26	5,1	M10
7 C	148,39	49,2	117,5	15,85	6,0	M12
8,5 C	165,08	71,4	123,8	15,85	6,0	M12
8 C	206,32	49,2	174,6	15,85	6,0	M12