



KTR-Group

Formularz doboru
Sprzęgło do serwonapędów
„Sprzęgło z elementem pośrednim“

KTR-N 20001 PL
strona: 1 z 2
wydanie: 1

Firma:

Company:

Adres:

Address:

Telefon:

Phone:

Fax:

Fax:

Nazwisko i Imię:

Name:

Dział:

Department:

Email:

E-mail:

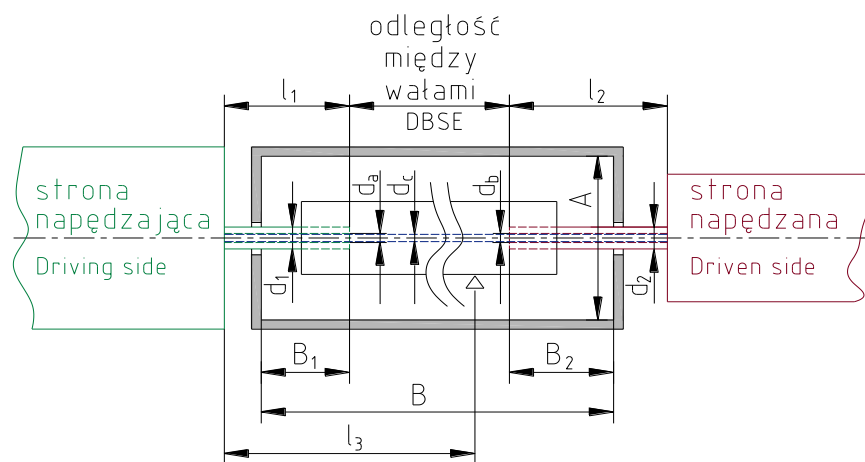
Data:

Date:

Pozycja sprzęgła
Coupling position

pozioma (jak pokazano)
Horizontal (as shown)

pionowa
Vertical



udary:

Shocks:

lekkie udary
Light shocks

średnie udary
Average shocks

silne udary
Heavy shocks

temperatura otoczenia:

Ambient temperature:

_____ °C

rodzaj strony napędzanej:

Kind of driven side:

frezarka
Milling machine

wiertarka
Drilling machine

tokarka
Turning machine

szlifierka
Grinding machine

napęd pozycjonujący
Positioning drive

przekładnia ¹⁾
Gearbox ¹⁾

inne:
Other: _____

1) Proszę podać przełożenie.
Please advise the transmission ratio.

Chronione zgodnie z
ISO 16016.

podpisano: 07.07.15 Pz
sprawdzono: 07.07.15 Pz

zastępuje: ---
zastąpione:

**KTR-Group**

**Formularz doboru
Sprzęgło do serwonapędów
„Sprzęgło z elementem pośrednim“**

KTR-N 20001 PL
strona: 2 z 2
wydanie: 1

strona napędzająca
Driving side

nominalny moment obr. na sprzęgle Rated torque on the coupling [Nm]	maksymalny moment obr. na sprzęgle Max. torque on the coupling [Nm]	maks. prędkość Max. speed [1/min]	d_1 (podać tolerancję) d_1 (Specify tolerance) [mm]	d_a (podać tolerancję) d_a (Hollow shaft) [mm]	l_1 [mm]	moment bezwładności J_A Mass moment of inertia J_A [kgm ²]	odległość między wałami DBSE [mm]

strona napędzana
Driven side

$d_2^{1)}$ (podać tolerancję) $d_2^{1)}$ (Specify tolerance) [mm]	d_b (wał drążony) d_b (Hollow shaft) [mm]	l_2 [mm]	maks. AxB Max. AxB [mm]	moment bezwładności J_L Mass moment of inertia J_L [kgm ²]	d_c (przewód chłodziwa) d_c (Cooling tube) [mm]	l_3 (dodatkowe łożyskowanie) l_3 (Additional bearing) [mm]

1) Dla pozycji pionowej d_2 jest średnicą wału stanowiącego oparcie.
With vertical position d_2 is the base diameter.

Uwagi:
Remark:

Chronione zgodnie z ISO 16016.	podpisano: 07.07.15 Pz	zastępuje: ---
	sprawdzono: 07.07.15 Pz	zastąpione: